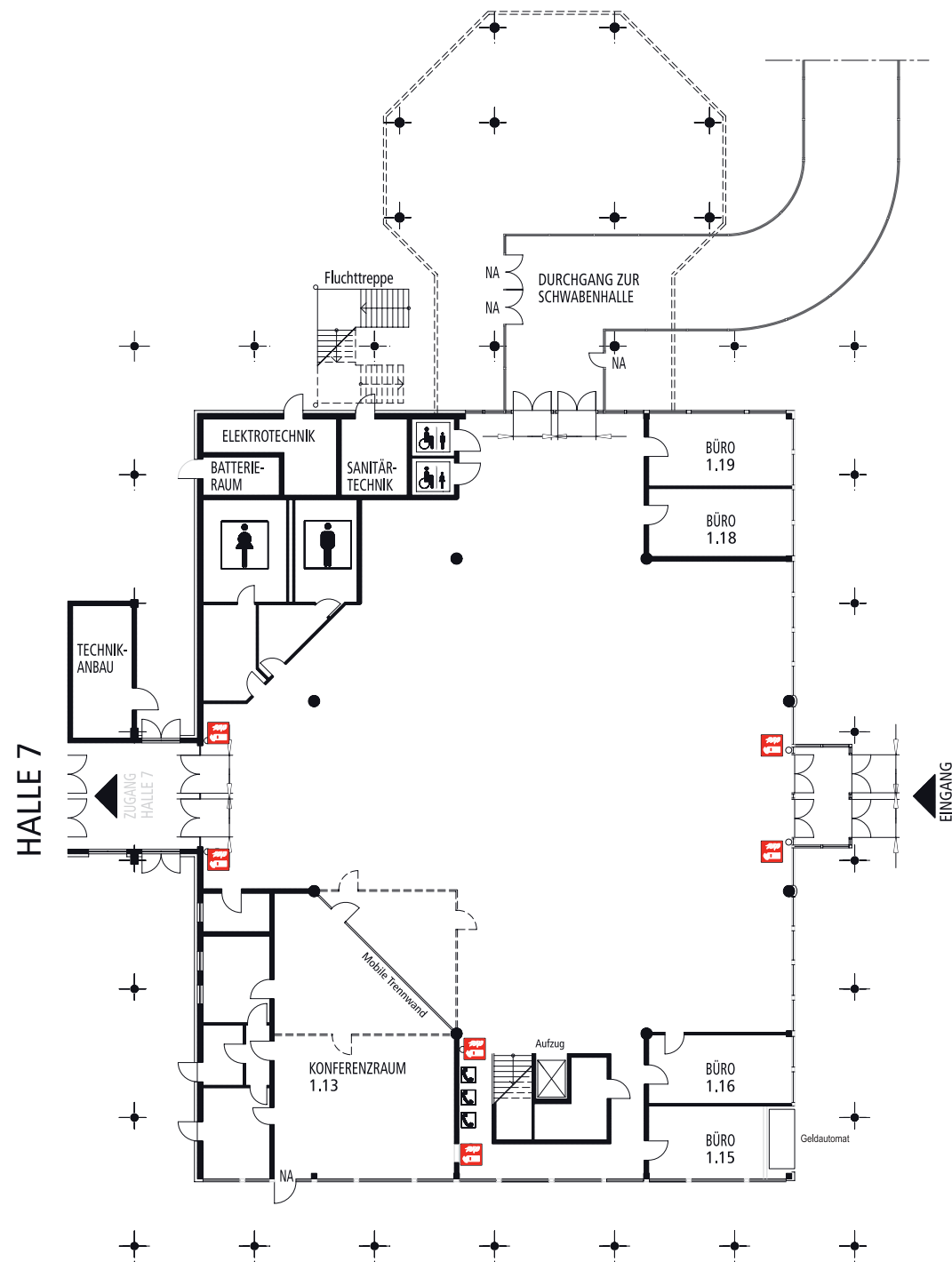


Tagungcenter 1. Ebene

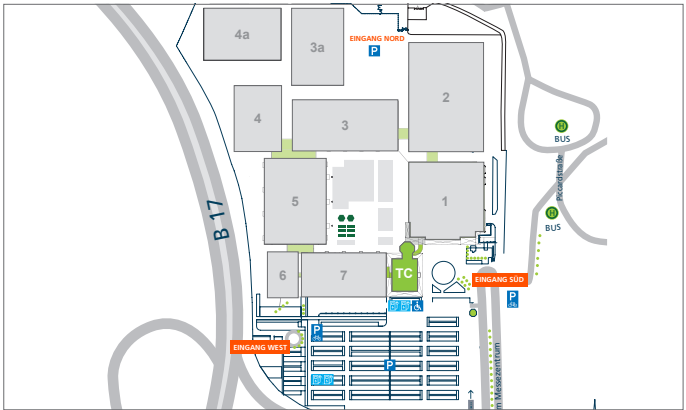
Hallenplan

| Technische Daten | |
|--|---------------|
| Lichte Nutzhöhe | 2,80 - 3,00 m |
| Belastbarkeit | |
| Teppichbelag | 500 kg/m² |
| Fliesenbelag | 500 kg/m² |
| Legende | |
|  | Feuerlöscher |



Bestuhlung

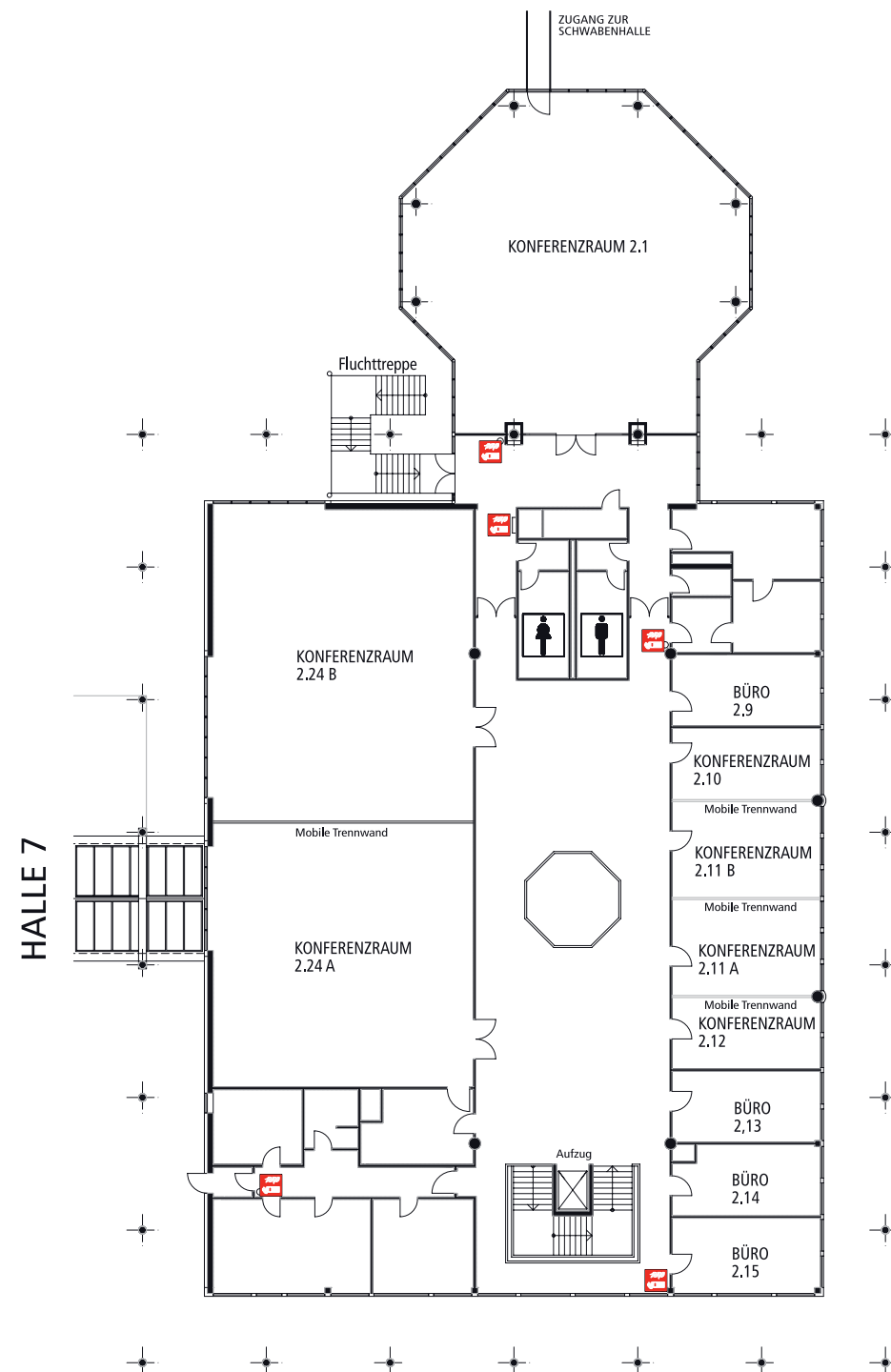
| Raumnummer | Art | Reihenbestuhlung | Parlamentbestuhlung | Anmerkungen |
|--------------------|---------------|------------------|---------------------|-------------|
| 1.20 | Foyer | 400 | -- | -- |
| 1.13 | Konferenzraum | 100 | -- | -- |
| 1.15 | Büro | 12–15 | -- | -- |
| 1.16 / 1.18 / 1.19 | Büro | 15–20 | -- | -- |



Tagungcenter 2. Ebene

Hallenplan

| Technische Daten | |
|---|-----------------|
| Lichte Nutzhöhe | 3,00 m - 3,20 m |
| Belastbarkeit | |
| Teppichbelag | 500 kg/m² |
| Legende | |
|  | Feuerlöscher |



Bestuhlung

| Raumnummer | Art | Reihenbestuhlung | Parlamentbestuhlung | Anmerkungen |
|--------------------|---------------|------------------|---------------------|---------------------------------|
| 2.1 | Panoramasaal | 180 | 102 | -- |
| 2.10–2.12 | Konferenzraum | 80 | 64 | auch als einzelne Büros buchbar |
| 2.13 / 2.14 / 2.15 | Büro | 15–20 | -- | Block: 12 Personen |
| 2.24 (A+B) | Konferenzraum | 382 | 220 | A und B auch getrennt buchbar |

